

# СИСТЕМА ЗВУКОИЗОЛЯЦИИ ПОЛА (ПЛАВАЮЩАЯ СТЯЖКА) «УСИЛЕННАЯ ПРОФИ ПРЕМИУМ»

Адаптировано из Альбома типовых технических решений ТехноСонус и НИИСФ версия ТС/09.2020/РД/С/РУ тип ТС-4.3.1.

\*Толщина указана для классической мокрой стяжки / полусухой стяжки.



Применяемая поверхность:  
**Полы, Под стяжку**



Толщина звукоизоляционной системы  
**78-98 мм\***



Индекс изоляции воздушного шума общей конструкции  
**Rw = 67 дБ**



Индекс улучшения изоляции воздушного шума  
**ΔRw = 11-13 дБ**



Индекс улучшения изоляции ударного шума  
**ΔLpw = 40 дБ**



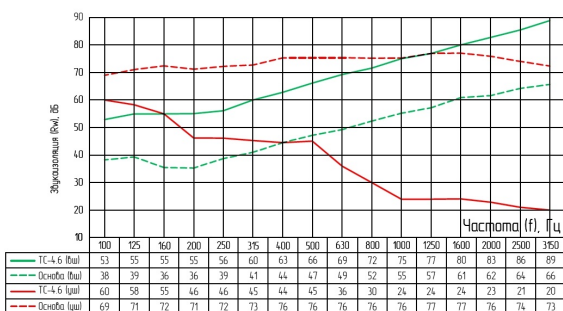
## ОПИСАНИЕ СИСТЕМЫ

Наиболее эффективная система. Применяется для снижения передачи структурного шума и изоляции воздушного шума во всем диапазоне частот. Рекомендуется для квартир с повышенным уровнем комфортности, в помещениях, где предполагается игра на различных инструментах, установка инженерного оборудования, кино-концертных залах, ресторанах, барах, клубах и т.д.

Для качественной укладки материалов и достижения заявленных показателей требуется стяжка с поверхностной плотностью не менее 120 кг/м<sup>2</sup> (классическая мокрая стяжка 60 мм, полусухая стяжка 80 мм)

Рекомендуем под ламинат/паркетную доску включить в состав системы звукоизоляционную подложку Виброфлор

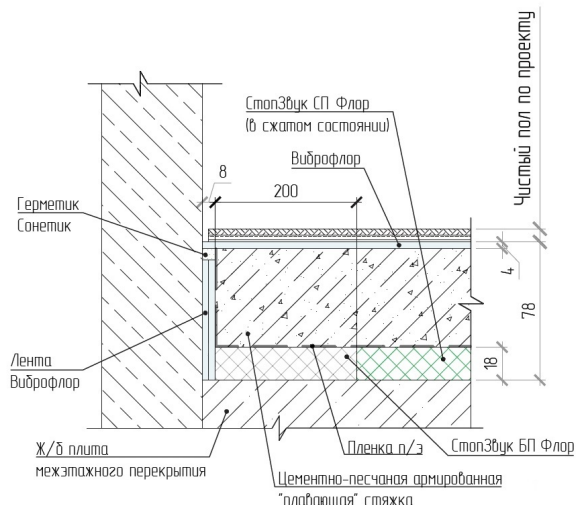
Частотные характеристики изоляции воздушного, R<sub>w</sub>(f), и ударного, L<sub>pw</sub>(f), шумов, дБ



Тип конструкции	Формула сечения <sup>1</sup>	Толщина <sup>2</sup> пола (мм)	ΔR <sub>w</sub> (дБ)	R <sub>w</sub> (дБ)	ΔL <sub>pw</sub> (дБ)
ТС-4.6	ЖБП140-СЭСФ/СЗБФ-ПЗ-ЦПС60-ЧП	78	11-13	67	40

<sup>1</sup> Под "формулой сечения" понимается символическая запись комбинации слоев, из которых состоит звукоизолирующий пол. Запись выполнена с помощью сокращенных названий слоев (см. Приложение "Б").

<sup>2</sup> Толщина звукоизолирующего пола дана без учета толщины слоев чистого пола.



## РАСЧИТАЙТЕ ЗВУКОИЗОЛЯЦИЮ

Скачайте калькулятор для расчета систем звукоизоляции:



[technosonus.ru](http://technosonus.ru)

8(800)551-81-13

# СИСТЕМА ЗВУКОИЗОЛЯЦИИ ПОЛА (ПЛАВАЮЩАЯ СТЯЖКА) «УСИЛЕННАЯ ПРОФИ ПРЕМИУМ»

Коэффициенты несут рекомендательный характер,  
рассчитаны опытным путем

 - есть аналоги в ассортименте компании ТехноСонус.

## СОСТАВ СИСТЕМЫ

	Материал	Расход упк/ м <sup>2</sup>
	 <b>СтопЗвук БП Флор</b>	<b>0.03</b>
	 <b>СтопЗвук СП Флор</b>	<b>0.144</b>
	 <b>Пленка полиэтиленовая</b>	<b>1.2</b>
	 <b>Лента Виброфлор</b>	<b>0.07</b>
	 <b>Лента Армированная</b>	<b>0.038</b>
	 <b>Герметик виброакустический Сонетик Акрил (файл-пакет 600мл)</b>	<b>0.035</b>
	 <b>Звукоизоляционная подложка Виброфлор</b>	<b>0.07</b>