

# СИСТЕМА ЗВУКОИЗОЛЯЦИИ ПОЛА (ПЛАВАЮЩАЯ СТЯЖКА) «СТАНДАРТ 2»

Адаптировано из Альбома типовых технических решений ТехноСонус и НИИСФ версия ТС/09.2020/РД/С/РУ тип ТС-4.2.

\*Толщина указана для классической мокрой стяжки / полусухой стяжки.



Применяемая поверхность:

**Полы, Под стяжку**



Толщина звукоизоляционной системы

**44-59 мм\***



Индекс изоляции воздушного шума общей конструкции

**Rw = 59 дБ**



Индекс улучшения изоляции воздушного шума

**ΔRw = 8 дБ**



Индекс улучшения изоляции ударного шума

**ΔLnw = 27 дБ**



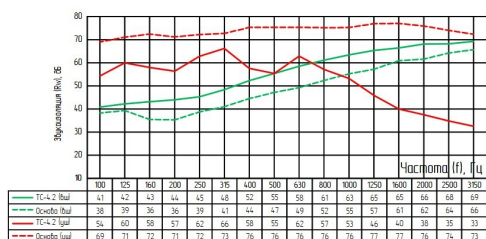
## ОПИСАНИЕ СИСТЕМЫ

Самая распространенная и оптимальная в соотношении цена/эффективность. Применяется в частных квартирах и в различных государственных и коммерческих объектах строительства. Система сокращает передачу ударного шума в находящиеся снизу помещения до нормативных значений, предусмотренных СНиП 23-03-2003 и обеспечивает надежный гидроизоляционный слой в соответствии с требованием ГОСТ 2678-94

Для качественной укладки материалов и достижения заявленных показателей требуется стяжка с поверхностной плотностью не менее 80 кг/м<sup>2</sup> (классическая мокрая стяжка 40 мм, полусухая стяжка 55 мм).

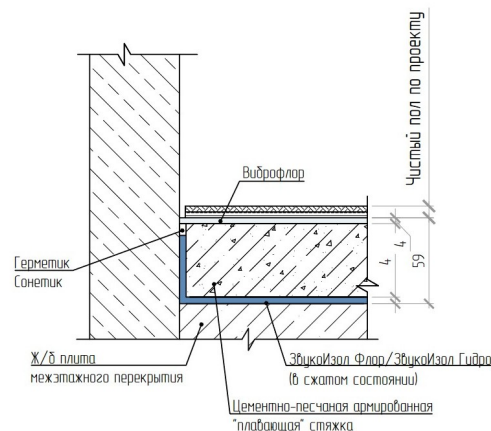
Рекомендуем под ламинат/паркетную доску включить в состав системы звукоизоляционную подложку Виброфлор

Частотные характеристики изоляции воздушного, R<sub>w</sub>(f), и ударного, L<sub>nw</sub>(f), шумов, дБ



Тип конструкции	Формула сечения <sup>1</sup>	Толщина <sup>2</sup> пола (мм)	ΔRw (дБ)	ΔLnw (дБ)
ТС-4.2	ЖБТ/ПО-1(ЗИВ)/ЭИП-Ц/ТСО-ЧП	59	8	27

<sup>1</sup> Под "формулой сечения" понимается символическая запись комбинации слоев, из которых состоит звукоизолирующий пол. Запись выполнена с помощью сокращенных названий слоев (см. Приложение "Б").  
<sup>2</sup> Толщина звукоизолирующего пола дана без учета толщины слоев чистого пола.



## РАСЧИТАЙТЕ ЗВУКОИЗОЛЯЦИЮ

Скачайте калькулятор для расчета систем звукоизоляции:



[technosonus.ru](http://technosonus.ru)







**8(800)551-81-13**

## СИСТЕМА ЗВУКОИЗОЛЯЦИИ ПОЛА (ПЛАВАЮЩАЯ СТЯЖКА) «СТАНДАРТ 2»

Коэффициенты несут рекомендательный характер,  
рассчитаны опытным путем

 - есть аналоги в ассортименте компании ТехноСонус.

### СОСТАВ СИСТЕМЫ

	Материал	Расход упк/ м <sup>2</sup>
	 <b>Звукоизол Флор</b>	<b>0.115</b>
	 <b>Герметик виброакустический Сонетик Акрил (файл-пакет 600мл)</b>	<b>0.035</b>
	 <b>Звукоизоляционная подложка Виброфлор</b>	<b>0.07</b>