


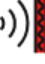



СИСТЕМА ЗВУКОИЗОЛЯЦИИ ПОЛА (ПЛАВАЮЩАЯ СТЯЖКА) «СТАНДАРТ 1»

Адаптировано из Альбома типовых технических решений ТехноСонус и НИИСФ версия ТС/09.2020/РД/С/РУ тип ТС-4.1.

*Толщина указана для классической мокрой стяжки / полусухой стяжки.

-  Применяемая поверхность:
Полы, Под стяжку
-  Толщина звукоизоляционной системы
57-72 мм*
-  Индекс изоляции воздушного шума общей конструкции
Rw = 60 дБ
-  Индекс улучшения изоляции воздушного шума
ΔRw = 10 дБ
-  Индекс улучшения изоляции ударного шума
ΔLnw = 31 дБ



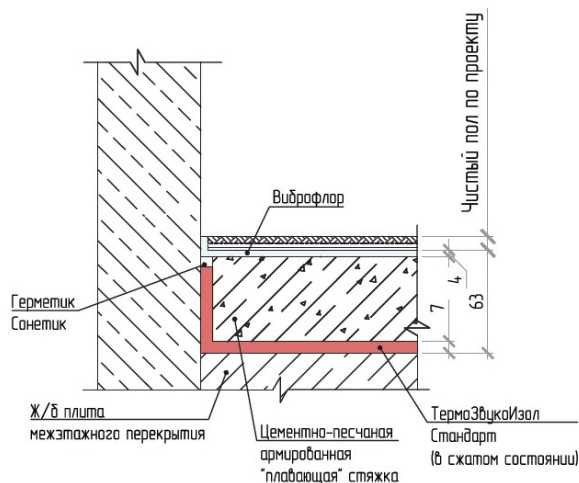
ОПИСАНИЕ СИСТЕМЫ

Самая распространенная и оптимальная в соотношении цена/эффективность. Применяется в частных квартирах и в различных государственных и коммерческих объектах строительства. Система сокращает передачу ударного шума в находящиеся снизу помещения до нормативных значений, предусмотренных СНиП 23-03-2003 и уменьшает проникновение воздушного бытового шума.

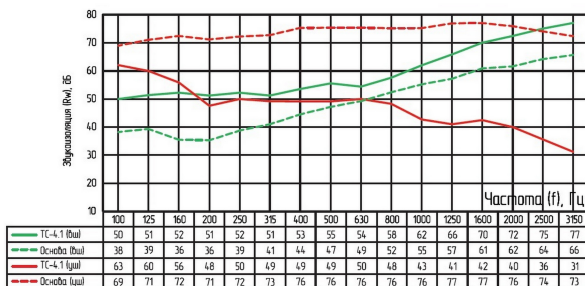
Требования к стяжке для качественной укладки материалов и достижения заявленных показателей:

- а) с материалом ТермоЗвукоИзол Стандарт/Форте/Огнестойкий требуется стяжка с поверхностной плотностью не менее 100 кг/м², (классическая мокрая стяжка 50 мм, полусухая стяжка 65 мм);
- б) с материалом ТермоЗвукоИзол Лайт требуется стяжка с поверхностной плотностью не менее 80 кг/м² (классическая мокрая стяжка 40 мм, полусухая стяжка 55 мм).

Рекомендуем под ламинат/паркетную доску включить в состав системы звукоизоляционную подложку Виброфлор



Частотные характеристики изоляции воздушного, $R_w(f)$, и ударного, $L_{nw}(f)$, шумов, дБ



Тип конструкции	Формула сечения ¹	Толщина ² пола (мм)	ΔRw (дБ)	ΔLnw (дБ)
ТС-4.1	ЖБП140-ТЭИСТ-ЦПС50-ВФ-ЧП	63	10	31

РАСЧИТАЙТЕ по формуле сечения¹ понимается символическая запись комбинации слоев, из которых **ЗВУКОИЗОЛЯЦИЮ**¹.
¹ Запись выполнена с помощью сокращенных названий слоев (см. Приложение "Б").
² Толщина звукоизолирующего пола дана без учета толщины слоев чистого пола.
Скачайте калькулятор для

расчета систем звукоизоляции:



Download on
App Store

GET IT ON
Google Play

technosonus.ru


8(800)551-81-13

СИСТЕМА ЗВУКОИЗОЛЯЦИИ ПОЛА (ПЛАВАЮЩАЯ СТЯЖКА) «СТАНДАРТ 1»

Коэффициенты несут рекомендательный характер,
рассчитаны опытным путем

 - есть аналоги в ассортименте компании ТехноСонус.

СОСТАВ СИСТЕМЫ

	Материал	Расход упк/ м ²
	 ТермоЗвукоИзол Стандарт	0.077
	 Лента армированная	0.038
	 Герметик виброакустический Сонетик Акрил (файл-пакет 600мл)	0.06
	 Звукоизоляционная подложка Виброфлор	0.07