

AKUSTILINE GAMMA X

ОПИСАНИЕ ПРОДУКТА

Akustiline (Акустилайн) Gamma X – это акустические панели для подвесных потолков, обладающие высокими звукопоглощающими свойствами. Изготавливаются из пожаробезопасного минерального волокна, поверхность которого обработана ударопрочным звукопроницаемым покрытием. Скрытая X-кромка делает возможной бесшовную стыковку элементов. Базовый цвет - белый, возможно окрашивание по каталогу RAL. Установка может производиться с использованием подвесной системы Акустилайн T24.

НАЗНАЧЕНИЕ

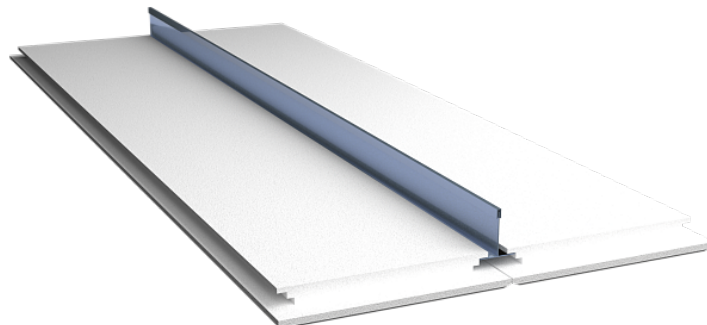
Системы подвесных потолков T24.

СОСТАВ

Пожаробезопасное минеральное волокно, ударопрочное звукопроницаемое покрытие.

ПРИМЕНЕНИЕ

Снижение гулкости и улучшение акустики в помещении








ВЫПУСКАЕМЫЕ МОДИФИКАЦИИ

Название	Размер, м	Толщина, мм	Площадь, м ²	Окрашивание	Кромка	Наличие складского остатка
Akustiline Gamma X	0,6 x 0,6	22	0,36	Белый RAL 9003	Скрытая кромка X	складская позиция
Akustiline Gamma X	1,2 x 0,6	22	0,72	Белый RAL 9003	Скрытая кромка X	складская позиция
Akustiline Gamma X RAL	0,6 x 0,6	22	0,36	по каталогу RAL	Скрытая кромка X	под заказ
Akustiline Gamma X RAL	1,2 x 0,6	22	0,72	по каталогу RAL	Скрытая кромка X	под заказ

ПРЕИМУЩЕСТВА

- ♦ Высокий коэффициент звукопоглощения
- ♦ Улучшение акустического комфорта в помещении
- ♦ Бесшовное скрытое соединение
- ♦ Окрашивание по каталогу RAL
- ♦ Простой и быстрый монтаж
- ♦ Категория пожаробезопасности КМ1

ДОКУМЕНТАЦИЯ

-  Сертификат Гост-Р Акустилайн (Akustiline) до 13.07.26
-  Обязательный сертификат пожаробезопасности Акустилайн (Akustiline) Амбир, Декор, Баффл, Гамма, Медико до 14.06.28
-  Протокол акустических испытаний материалов марки Акустилайн (Akustiline)
-  Альбом типовых технических решений. Akustiline Ampir, Akustiline Gamma
-  Альбом типовых технических решений. Акустические материалы

ТЕХНИЧЕСКИЕ ХАРАКТЕРИСТИКИ

Показатели панели

Средний коэффициент звукопоглощения, NRC	0,8
Влагостойкость относительной влажности при 35 С	95%
Светоотражение	от 12% до 86% в зависимости от цвета
Класс пожаробезопасности	КМ1 (Г1, В1, Д1,Т1)
Кромка	Кромки окрашены в цвет панели

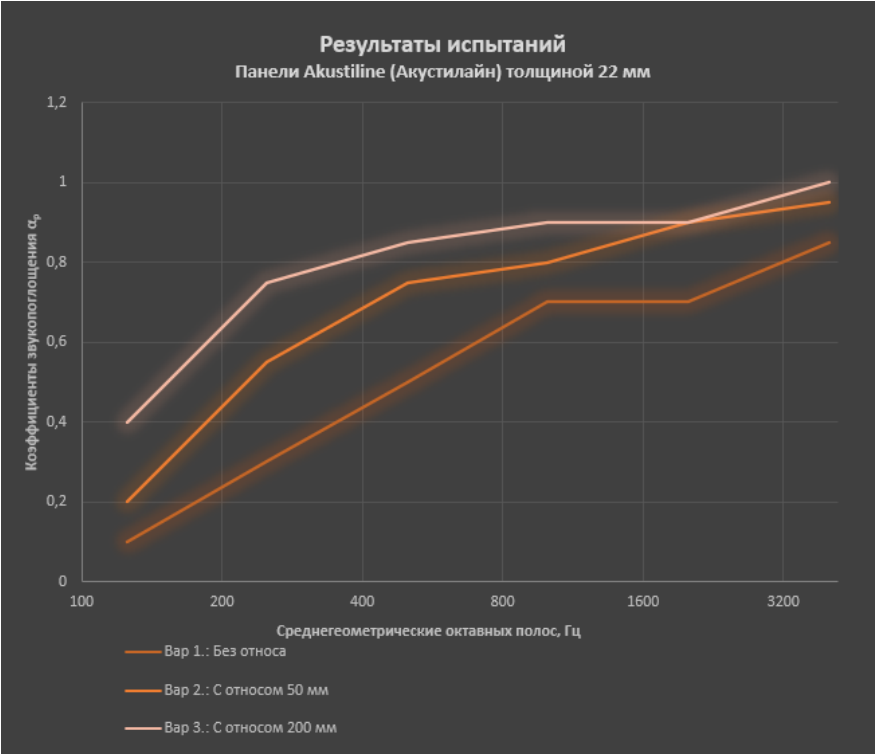
Показатели NRC согласно протоколу акустических испытаний с НИИСФ РААСН

Показатели покрытия

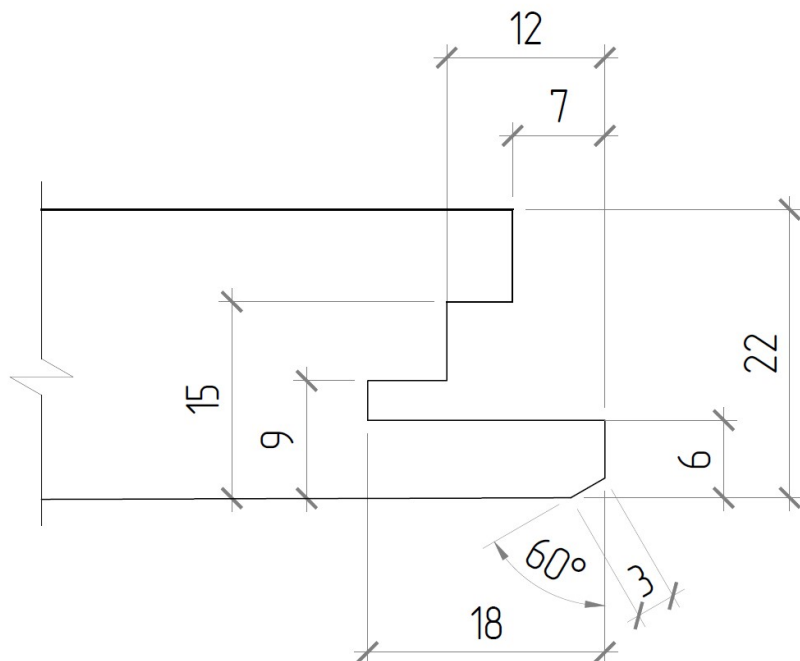
Поверхность	белая гладкая
Плотность	210-260 гр/м
Белизна	84%
Блеск>	1,4
Прочность на разрыв	454 N/мм
Термическое сопротивление	≥0,4 (м ² , к)/W
Светоотражение, в зависимости от цвета	12% - 86%

Нагрузка акустического потолка Акустилайн Гамма Х на конструкцию составляет 2,860 кг /м² без учёта подсистемы.

Результаты акустических испытаний



Чертёж, кромка X



НОРМЫ УПАКОВКИ И ТРАНСПОРТИРОВКИ

Панели должны храниться в упакованном виде, сложенными в штабели, отдельно по типам, маркам и размерам, в крытых складских помещениях с относительной влажностью воздуха не выше 80%, исключающих условия прямого воздействия влаги в капельно жидкостном виде. Высота штабеля панелей, упакованных в пленку или бумагу, при хранении и транспортировке не должна превышать 2 м. Перед отгрузкой панелей потребителю следует выдержать их на складе не менее суток.



Не более
4 коробок
в вертикальный
ряд



Не мочить
изделие
и упаковку



Избегать
контакта
с твердыми
и острыми
предметами



Не ставить
панели и коробки
на торец и углы



Хрупкое.
Не сгибать.
Не ронять.



Размещать
выше
человеческого
роста



Дотрагиваться
только в чистых
перчатках



Не держать
за один край.
Возможен излом

8 800 551 81 13

technosonus.ru